

ご好評いただいております「極み*kiwami*」シリーズに新たな仲間、「極み*mini*」が新登場!!

小面積補修のスペシャリスト **'kiwami***mini*



'kiwami
W101-138BGC

NEW 'kiwami*mini*
W50-136BGC

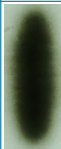
適正圧力から0.1MPaに圧力を下げ、吐出量を絞った時はW 101を遠くバタン形状!

	W50-136BGC 'kiwami <i>mini</i>	W101-138BGC 'kiwami
手元圧力	0.1MPa	0.1MPa
塗調回転	2 回転	2 回転
吹付距離	100mm	100mm
空気使用量	55 ℓ /min	150 ℓ /min
塗料吐出量	40ml/min	80ml/min
バタン幅	120mm	110mm



適正圧力時のバタン

	W50-136BGC 'kiwami <i>mini</i>	W101-138BGC 'kiwami
手元圧力	0.15MPa	0.2MPa
塗調回転	2.5 回転	2.5 回転
吹付距離	150mm	200mm
空気使用量	70 ℓ /min	230 ℓ /min
塗料吐出量	70 ml/min	145 ml/min
バタン幅	190mm	240mm



POINT



小面積の補修時に、最適なバタンで塗装できます。
さらに、塗料使用量も約30%^{※1}削減できます。
100V(1馬力)のコンプレッサの空気量で使用できます。

※1. 吹付け空気量での塗着効率の差、オーバースプレー量の差等、当社独自の方法で算出。

形式	塗料供給方式	塗料ノズル口径 (mm)	吹付空気圧力 (MPa)	空気使用量 (ℓ/min)	塗料吐出量 (ml/min)	バタン長さ (mm)	高燃焼化	質量 (g)
W50-136BGC	重力	φ1.3	0.15	70	85	190	●	95

●吹付距離は 150mm。 ●塗料粘度 12 秒 /NK-2。 ●塗料カップル G1/4、空気カップル G1/4 です。
※スプレーガンにフリーアングルカップ (PC-150SB-2LF-130ml) のセット発売となります。