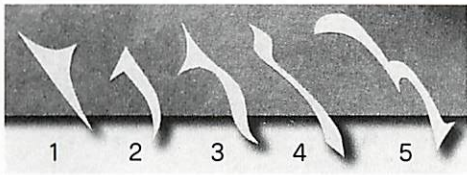


# Nail-Art Accessories ネイルアートアクセサリ

## ●デザインマスク



- 1. NAS 802 セイル(100枚)
  - 2. NAS 806 デルタ(100枚)
  - 3. NAS 803 フレーム(100枚)
  - 4. NAS 804 ウィート(100枚)
  - 5. NAS 805 ライトニング(100枚)
- ・ NAS 800 ブランクマスク(10枚)  
130mm×130mm
  - ・ NAS 801 セット  
(NAS802.803.804.805.806各20枚)
  - ・ NAS 807 テクスチャーキット(網目の布)

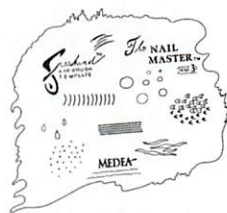
## ●ネイルマスターステンシル



NAS 601 カーブ



NAS 602 フリーハンド



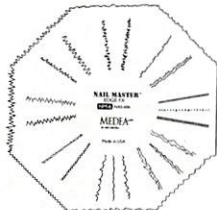
NAS 603 フリーハンド2



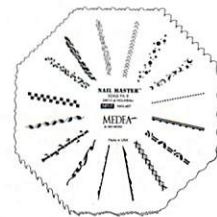
NAS 604 フレンチ



NAS 605 テクスチャーFX



NAS 606 エッジFX



NAS 607 エッジFX 2



NAS 608 スウィール



NAS 609 カンジ

## ●デザインウィールステンシル



NAS 860 パーティウィール



NAS 861 ホットウィール



NAS 862 ホリデー



NAS 863 サンファン



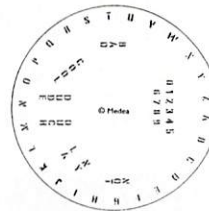
NAS 864 ジャングル



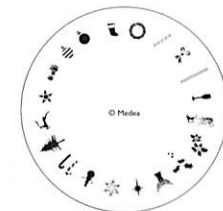
NAS 865 エジプト



NAS 866 ズー



NAS 869 ABC&123



NAS 870 クリスマス



NAS 872 バレンタイン



NAS 874 アメリカ



NAS 876 ハロウィン



NAS 880 トロピカル



NAS 882 ウェスタン



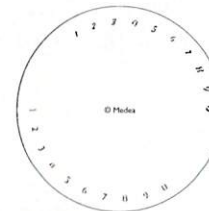
NAS 884 ベガス



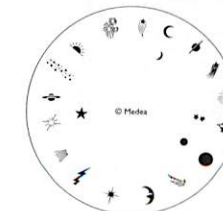
NAS 886 フローラル



NAS 888 アルファベット



NAS 890 ナンバー



NAS 892 コスモ

# Nail-Art Accessories ネイルアートアクセサリ



ネイルアートカラー(30ml)



NAT202  
ベースコート(15ml)



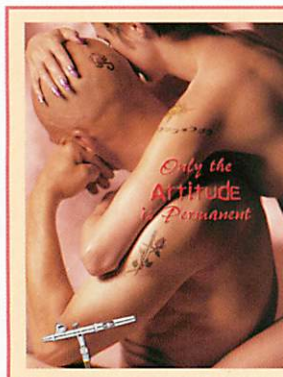
NAT203  
トップコート(15ml)



NAT201 (30ml)  
NAT204 (118ml)  
バーニッシュ  
トップコート前にエアブラシで  
軽く塗布する定着材

•NAT101	クラウドホワイト	•NAT101 4	クラウドホワイト (118ml)	•NAT102	イエロー	•NAT103	ライトラベンダー
•NAT104	タフィーピンク	•NAT105	ピンクブロッサム	•NAT106	クリーミーコーラル	•NAT107	パッションピンク
•NAT108	マーブエレガンス	•NAT109	ライラック	•NAT110	ローズ	•NAT111	ハーベストオレンジ
•NAT112	サンセットオレンジ	•NAT113	テラコッタレッド	•NAT114	ブリックレッド	•NAT115	サンベークレッド
•NAT116	マジENDA	•NAT117	レッド	•NAT118	プラムアメジスト	•NAT119	ワイン
•NAT120	ブルゴーニュ	•NAT121	バイオレット	•NAT122	アイシーブルー	•NAT123	リーフグリーン
•NAT124	ブラックオニクス	•NAT125	ニューゴールド	•NAT126	シルバー	•NAT127	レッドコッパー
•NAT128	ブロンズ	•NAT130	ミントグリーン	•NAT132	スカイブルー	•NAT134	アーモンド
•NAT136	カリー	•NAT138	エメラルドグリーン	•NAT140	フォレストグリーン	•NAT142	サージグリーン
•NAT144	チョコレート	•NAT145	ネイビー	•NAT150	グレープ	•NAT152	ペリウィンクル
•NAT154	ピーチクリーム	•NAT156	モカ	•NAT158	マッシュルーム	•NAT160	ウィンターブラウン
•NAT162	スレートグレー	•NAT180	パール	•NAT181	ネオンレッド	•NAT182	ネオンオレンジ
•NAT184	ネオグリーン	•NAT186	ネオンイエロー	•NAT188	ネオンピンク	•NAT189	ネオンパープル
•NAT190	フレンチコーラル	•NAT191	フレンチコーラルティント	•NAT192	フレンチブラッシュ	•NAT193	フレンチベージュ
•NAT194	フレンチオイスター	•NAT195	フレンチエッグシェル				
•NAT202	ベースコート	•NAT203	トップコート	•NAT201	バーニッシュ	•NAT204	バーニッシュ (118ml)

# Body-Art ボディーアート



## How To Body-Art

- I 油分除去専用液を含ませたコットンパッドでボディアートを行う部分を拭きます。
- II ステンシルのシートを剥がし隙間のないよう肌に貼ります。
- III ボディアートカラーを良く振りエアブラシの色材容器に入れます。
- IV 塗布
- V ステンシルを剥がします。
- VI セッティングパウダーを付けたコットンパッドで軽く押さえ完成です。

※使用後のステンシルは II で剥がしたシートを再度貼り保管してください。

# Body-Art Accessories ボディアート アクセサリー

## ボディアートステンシル

シールタイプで数回繰り返し使用できます。

NBD-351	コスミックセット	
NBD-352	カンジ	婁 美 真 愛
NBD-353	シーライフ	
NBD-354	バード	
NBD-355	ミッドリフマッドネス	
NBD-356	ファンスタッフ	
NBD-357	サウスウェスト	
NBD-358	マッチョ	
NBD-359	フェミニン	
NBD-360	フラワー	
NBD-361	アルファベット	<b>ABCD...</b> <b>abcde...</b> <b>1234...</b>
NBD-371	ヘナ1	
NBD-372	ヘナ2	
NBD-373	ヘナ3	



ボディアートカラー(15ml)



NBD-410  
コットンパッド(80枚入)  
綿100%



NBD-415  
油分除去専用液(118ml)



NBD-425  
セッティングパウダー(60g)  
発色や色持ちも良くする定着材

•NBD-315	6色カラーセット (NBD-321.322.323.324.325.326)	•NBD-321	イエロー	•NBD-322	レッド
•NBD-323	ヘナブラウン	•NBD-324	ブルー	•NBD-325	グリーン
•NBD-327	ホワイト	•NBD-328	ピンク	•NBD-329	バイオレット
•NBD-331	タンジェリン	•NBD-332	エレクトリックブルー	•NBD-333	ジェードグリーン
•NBD-335	アウトラインブラック	•NBD-334	レモンイエロー		
•NBD-410	コットンパッド	•NBD-415	油分除去専用液	•NBD-425	セッティングパウダー



**▲ 安全上のご注意**



- ・エアブラシ作業の専用スプレーガンです。他の用途には使用しないでください。
- ・本カタログに記載のコンプレッサは、空気以外の気体の圧縮に使用しないでください。(火災・破損などの原因となります。)
- ・ご使用前に取扱説明書をよくお読みのうえ、正しくお使いください。
- ・商品の改造は絶対にしないでください。(十分な性能が発揮できないばかりか、故障の原因となります。)

●本カタログに記載の仕様は、商品改良のため予告なしに変更することがあります。  
 ●仕様変更などにより、写真や内容が一部商品と異なる場合があります。



本紙は古紙再生配合率100%再生紙を使用しています。



本紙は大豆油インキで印刷しています。

〒734-0023 広島市南区東雲本町一丁目9番1号  
**有限会社 松谷塗料店**  
 TEL (082)-282-7727 FAX (082)-282-7746  
<http://www.matsutanitoryouten.jp>  
[mail://info@matsutanitoryouten.jp](mailto://info@matsutanitoryouten.jp)



**アネスト岩田株式会社**

神奈川県横浜市港北区新吉田町3176 〒223-8501  
 エアブラシチーム  
 TEL (045) 591-1103 FAX (045) 594-0677