

塗り肌を残した研磨ができるバフレックスブラックだから、仕上がり肌が違います。

ゴミ取り

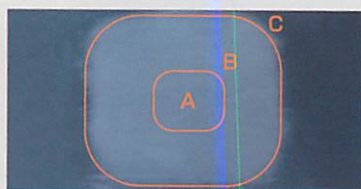
補修塗膜面に付着したゴミやブツは、耐水ペーパーで取ってください。



A 耐水ペーパーでゴミ取り・ブツ取りした箇所は真っ白になります。

バフレックスブラック仕上げ

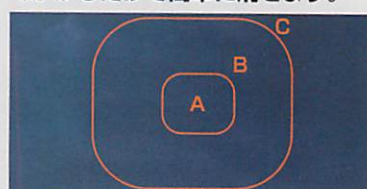
バフレックスブラックは、P3000以上の均一な目に仕上がります。



A バフレックスブラックは耐水ペーパーの研磨目が簡単に早く消えます。
B バフレックスブラックのみで研磨した箇所も真っ白になります。

コンパウンドかけ

バフレックスブラックの研磨目は、超微粒子・極細目コンパウンドを軽くかけるだけで簡単に消えます。

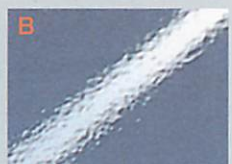


A 耐水ペーパーでゴミ取り・ブツ取りした箇所は塗り肌がありません。
B バフレックスブラックのみで研磨した箇所は塗り肌が残っています。

各箇所の仕上がり肌



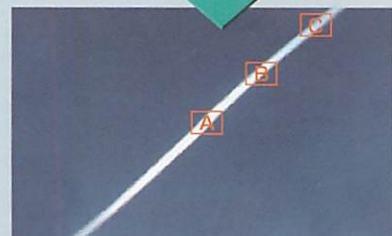
耐水ペーパーでゴミ取りした箇所は塗り肌が無くなって仕上がっています。



バフレックスブラックのみで研磨した(真っ白になった)箇所は塗り肌が残って仕上がっています。



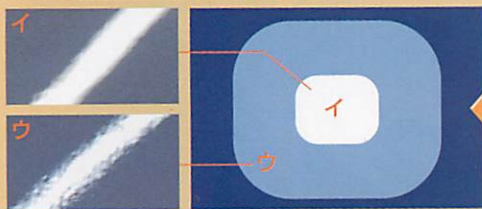
全く研磨をしていない箇所(塗り肌)。



※仕上がり肌が見えやすいようにライティングを変えて撮影した写真です。

バフレックスブラックならより短時間で、塗り肌を残した研磨ができます。

バフレックスブラックによる ゴミ取り部の目消し



- ゴミ取り・ブツ取りに使用した耐水ペーパーの研磨目が簡単に消えます。
- バフレックスブラックの研磨目は、超微粒子コンパウンドを軽くかけるだけで簡単に消えます。

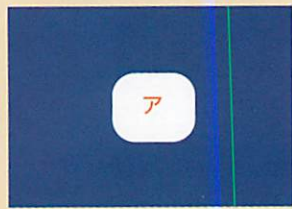
イ 耐水ペーパーの研磨目をバフレックスブラックで目消しを行った箇所です。

- 耐水ペーパーでゴミ取り・ブツ取りを行った箇所イは、塗り肌がありません。
- 耐水ペーパーなどの研磨キズの戻りが発生しません。

ウ バフレックスブラックのみで研磨を行った箇所です。

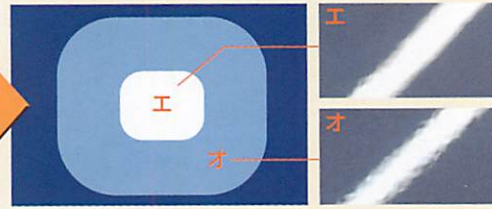
- バフレックスブラックのみで研磨を行った箇所ウは、塗り肌を残して仕上げられます。

耐水ペーパーによる ゴミ取り



- ア 耐水ペーパーでゴミ取り・ブツ取りを行った箇所です。
- ゴミ取り・ブツ取りを行った箇所アは、塗り肌がありません。

細目・極細目コンパウンドによる ゴミ取り部の目消し



- ゴミ取り・ブツ取りに使用した耐水ペーパーの研磨目を消すのに時間がかかります。
- 細目・極細目コンパウンドによるバフかけではバフマークが入ります。バフマーク消しは、超微粒子コンパウンドによるバフかけでは時間がかかります。

エ 耐水ペーパーの研磨目を細目・極細目コンパウンドで目消しを行った箇所です。

- 耐水ペーパーでゴミ取り・ブツ取りを行った箇所エは、塗り肌がありません。
- 耐水ペーパーなどの研磨キズの戻りが発生する危険性があります。

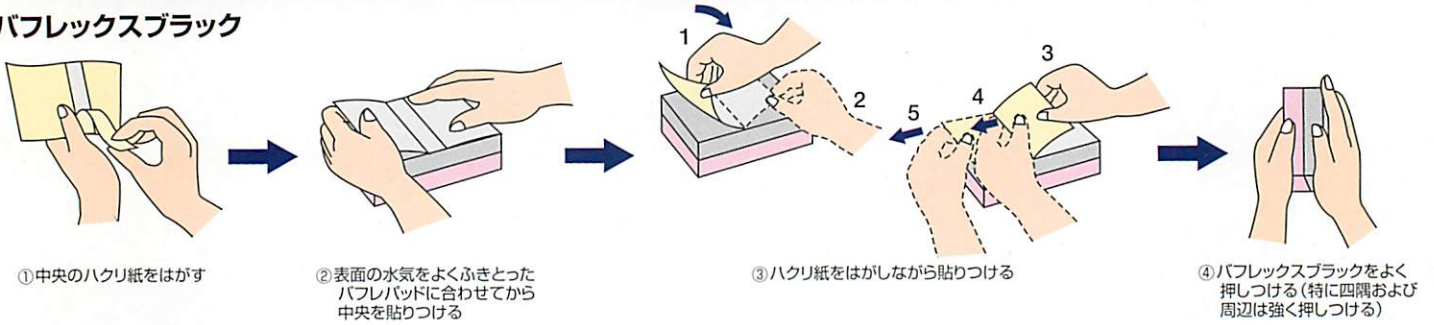
オ 細目・極細目コンパウンドのみでバフかけを行った箇所です。

- 耐水ペーパーでゴミ取り・ブツ取りを行った箇所よりも広い範囲で塗り肌がありません。

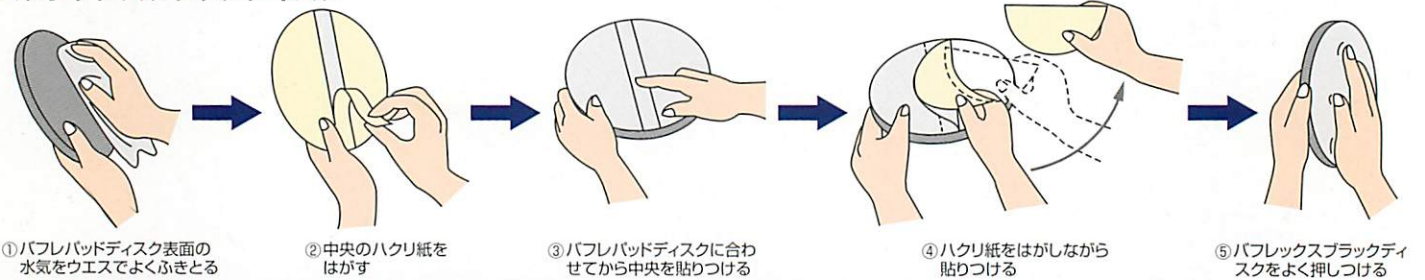
☆エ・オの箇所は塗り肌がありません。

貼りつけ方法

バフレックスブラック



バフレックスブラックディスク



使用方法

バフレックスブラックの使用方法

- バフレックスブラックは、専用のバフレパッドに貼り、水研ぎでご使用ください。
- バフレパッドに貼る時は、スポンジ内の水をきり、スポンジ表面の水気をよくふきとってください。
- 使用後はスポンジ内の水をきり、保管してください。
- バフレパッドが水気を含んでいる時にはがしてください。

バフレックスブラックディスクの使用方法

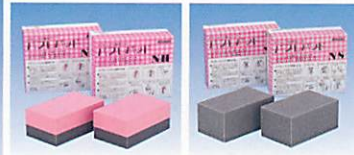
- バフレックスブラックディスクは、専用のバフレパッドディスクに貼り、水研ぎでご使用ください。
- バフレパッドディスクに貼る時は、スポンジ内の水をきり、スポンジ表面の水気をよくふきとってください。
- 水の補給は、給水スプレーなどで均一に少量スプレーしてください。
- サンダーの回転数は、レギュレーターなどを利用し、無負荷回転数7,000～8,000rpmに調整してご使用ください。
- バフレパッドディスクが水気を含んでいる時にはがしてください。
- 水の飛散を抑えるために、サンダーを塗面に当てたまま回転・停止させてください。

製品規格



バフレックスブラック
70mm×114mm
包装入数/小箱:100枚入 大箱:小箱×10入

【専用パッド】



バフレパッドNH
包装入数/小箱:2個入

バフレパッドNS
包装入数/小箱:2個入



バフレックスブラックディスク
φ150mm
包装入数/小箱:50枚入 大箱:小箱×10入

【専用パッド】



バフレパッドディスク
φ150mm用
包装入数/小箱:2枚入



注意

安全帽・保護メガネ・防塵マスクなどを着用し、他の作業員の安全を確認してから作業してください。

販売店

〒734-0023 広島市南区成木町一丁目9番1号
有限会社 松谷塗料店
TEL(082)-282-7727 FAX(082)-282-7736
http://www.matsutanitoryuten.jp
mail://info@matsutanitoryuten.jp

株式会社 コパックス

札幌営業所 TEL. 011(865)0831
仙台営業所 TEL. 022(259)0591
高崎営業所 TEL. 027(322)9811
大宮営業所 TEL. 048(684)4391
東京東営業所 TEL. 03(3601)0411
東京西営業所 TEL. 042(660)5101
横浜営業所 TEL. 045(504)6421

〒173-8585 東京都板橋区板橋4-43-2
TEL.03(3961)4731 FAX.03(3961)4721
名古屋営業所 TEL. 052(851)3581
富山営業所 TEL. 0764(93)0561
大阪営業所 TEL. 06(6325)1521
広島営業所 TEL. 082(293)6331
高松営業所 TEL. 087(841)4931
福岡営業所 TEL. 092(612)2801