

ゴミ取り作業の時間短縮と労力軽減



Tolecut

トレカット

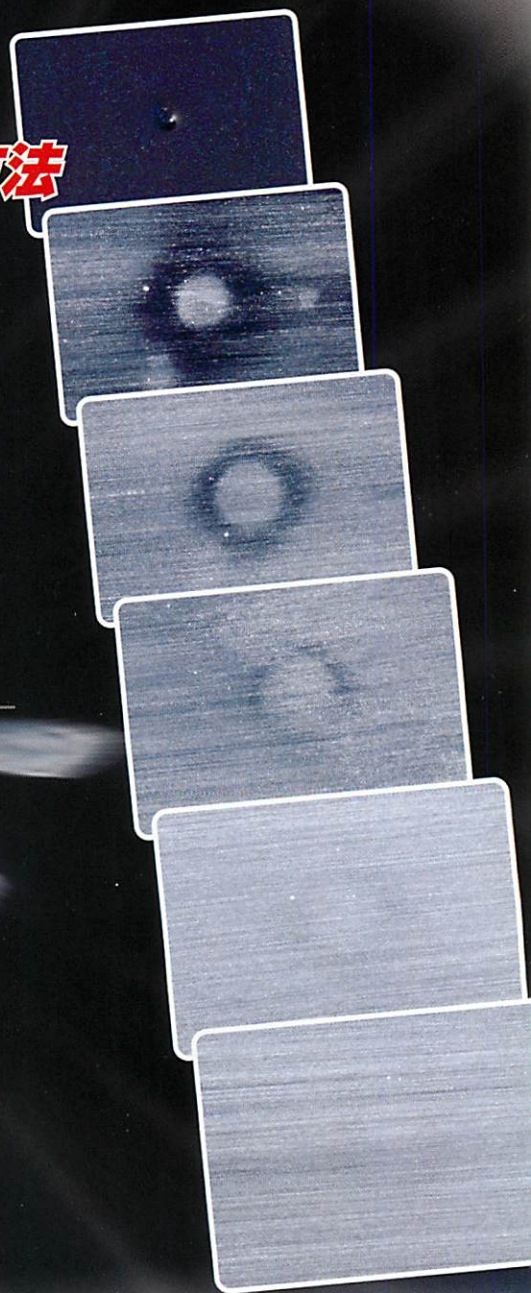
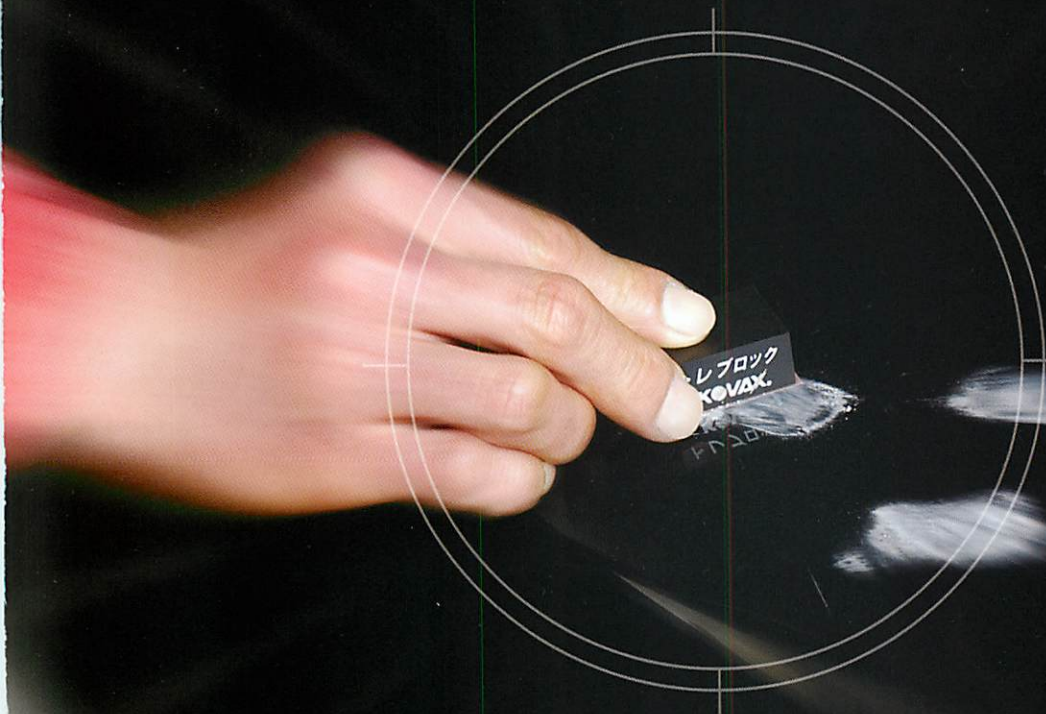
ピンク

グリーン

ブラック

3タイプの切削力と仕上がりが画期的なゴミ取り作業を実現

今までのゴミ取り作業を覆す
空研ぎによる画期的なゴミ取り方法



トレカットが今までのゴミ取り

ピンク・グリーン・ブラックの3タイプの切削力と仕上がり、シート
ゴミ取り作業、およびポリッシング作業の時間短縮と労力軽減、

空研ぎで効率良くゴミ取りができます

塗膜の研磨状態を目視できる空研ぎタイプなので、塗装面を濡らさずにゴミ取り作業が楽に、早く行なえます。
また、研ぎ水などの拭き取り作業が省け、作業効率がアップします。

小さなゴミ取りを兼ねてのゴミ探しと、ゴミ探し後に大きなゴミをピンポイントで除去できます。



トレカットシートで研磨面を軽く研磨してゴミ探しをした状態



トレカットブロックによるゴミ取り作業

切削性が優れ、ゴミを平滑にカットし、小さい研磨面積でゴミ取りができます。



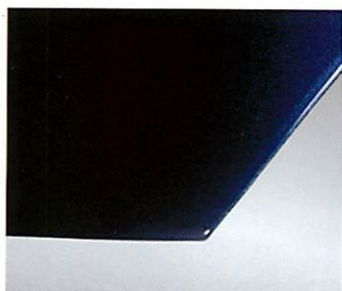
トレカットシートによるゴミ取り作業



トレカットブロックによるゴミ取り作業

3タイプの切削力と仕上がりで、さまざまなゴミ取り作業の効率化を実現します

トレカットピンク、グリーンは大きなゴミ取りに有効です。
またトレカットピンクは、パネル際・端部、およびプレス部のクリヤーの流れ・溜まり部の研磨に使用することで作業効率がアップします。



トレカットグリーン、ブラックをクリヤーのボカシ塗装部でのゴミ取り、耐擦傷性クリヤーやバンパー補修時のゴミ取りに使用することで、後工程での目消し作業が早く、楽にできます。



コンパウンドがけ作業中に見つかったゴミの除去にトレカットブラックを使用することで、後工程での目消し作業が楽に、早くなります。



コンパウンドがけ後に見つかったゴミ



トレカットブラックによるゴミ取り作業



ゴミ取り部を簡単に目消し

砥石でゴミ取りしにくい
逆R部でも、楽に、早く!!



トレカットをトレカードに貼り付けてのゴミ取り作業

作業を変えます

・ブロックの形状の組み合わせで
そして仕上がりを向上させます。

Tolecut

トレカット

3タイプの切削力がゴミを確実に除去し、
均一な研磨目で深いスクラッチキズが入りません

ゴミの大きさや塗色に応じて、切削力の異なる3タイプを選択することができます。
3タイプの研磨目は、均一で深いキズが入らないので、ゴミ取り後の目消し作業が、早く、楽に行なえます。

トレカット ピンクによるゴミ取り



砥石#1500、研磨紙1500番よりも
切削性が良く、深いスクラッチキズを
入れずにゴミ取りができます

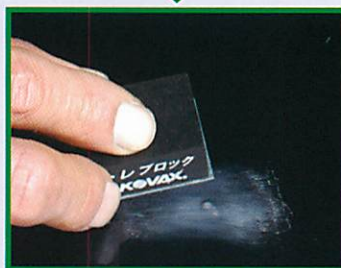


トレカット ピンクでの
ゴミ取り研磨面

砥石・研磨紙1500番での
ゴミ取り研磨面



トレカット グリーンによるゴミ取り

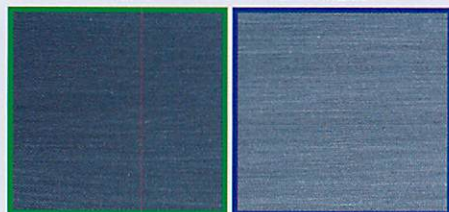


砥石#2000、研磨紙2000番よりも
切削性が良く、深いスクラッチキズを
入れずにゴミ取りができます

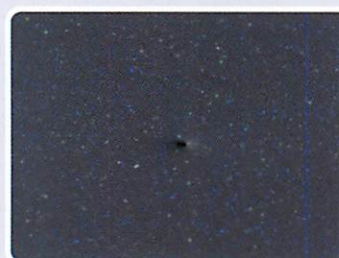


トレカット グリーンでの
ゴミ取り研磨面

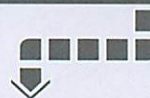
砥石・研磨紙2000番での
ゴミ取り研磨面



トレカット ブラックによるゴミ取り

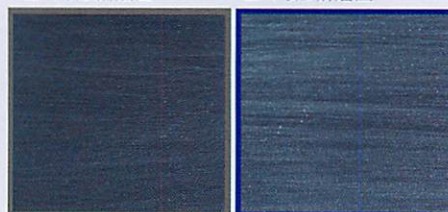


砥石#3000、研磨紙3000番よりも
切削性が良く、深いスクラッチキズを
入れずにゴミ取りができます

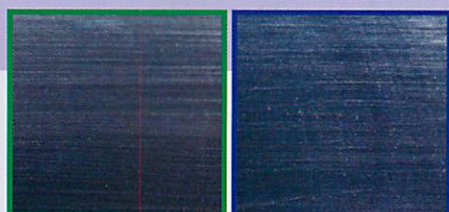
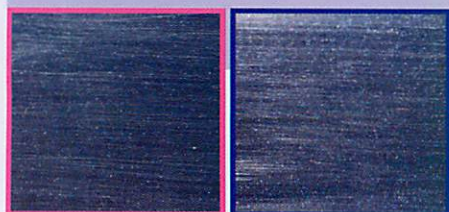


トレカット ブラックでの
ゴミ取り研磨面

砥石・研磨紙3000番での
ゴミ取り研磨面



コンパウンドがけ途中の研磨目の残り方



トレカット製品規格



トレカットピンク



トレカットグリーン



トレカットブラック

形状・サイズ	シート 70mm×114mm (のり付きタイプ)	ブロック 70mm×114mm シート8面カット (のり付きタイプ)
	包装入数 小箱/50枚 大箱/小箱×10	小箱/50枚 大箱/小箱×10

専用アタッチメント規格

専用アタッチメントは、トレカットを貼り付けてご使用ください。



トレカード

特殊樹脂製で折れにくい、平面部だけでなく、R部のゴミ取りも小さい面積で、平滑にカットすることができます。
包装入数：小箱/10枚(2枚/袋×5)

※トレカードをご使用の際は、貼り付け面にトレカットシートを貼り付けてご使用ください。



トレブロック

硬い特殊ゴム製のため、より平滑にカットできます。
包装入数：小箱/10個(2個/袋×5)

トレカットの使用法

トレカット裏面の剥離紙をはがし、下記方法にてご使用ください。

シート の使用 方法 例	《トレカードに貼り付けての使用》	《二つ折りにしての使用》	《2枚を貼り合わせての使用》	ブロック の使用 方法 例

販売店

〒734-0823 広島市南区東雲木町一丁目9番1号
株式会社 松谷塗料店
 TEL(082)-282-7727 FAX(082)-282-7746
<http://www.matsutanitoryouten.jp>
[mail://info@matsutanitoryouten.jp](mailto://info@matsutanitoryouten.jp)

株式会社 **コバックス**

札幌営業所 TEL 011-865-0831
 仙台営業所 TEL 022-259-0591
 高崎営業所 TEL 027-322-9811
 大宮営業所 TEL 048-684-4391
 東京東営業所 TEL 03-3601-0411
 東京西営業所 TEL 042-660-5101
 横浜営業所 TEL 045-504-6421

〒173-8585 東京都板橋区板橋4-43-2
 TEL 03-3961-4731 FAX 03-3961-4721
 URL <http://www.kovax.com>

名古屋営業所 TEL 052-851-3581
 富山営業所 TEL 076-493-0561
 大阪営業所 TEL 06-6325-1521
 広島営業所 TEL 082-293-6331
 高松営業所 TEL 087-841-4931
 福岡営業所 TEL 092-612-2801