

Nail & Body-Art

Airbrush System



iwata[®]

“トリガーを引く喜び”

エアブラシは、コンプレッサで圧縮した空気によって色材を霧状に噴霧する道具です。ムラのない吹き付けと、トリガー操作により筆や刷毛では得られない極細線・ボカシ・グラデーションなど多彩に表現できます。

表現性の豊かなエアブラシは、カスタムペイント・ホビー・クラフト・ファインアート・ネイルアート・ボディアートなどあらゆる分野で活躍しています。

アネスト岩田は、今後ともお客様の様々な創造性をサポートしてまいります。

“トリガーを引く喜び”是非お確かめください。

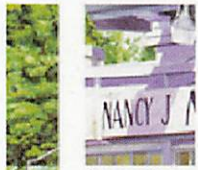


ネイルアート



ボディアート

iwata
professional airbrushes



Blend and with the Airbrush

Enhance and Deepen Existing Washes



Building Reflective and Transparent Surfaces

KIRK LYBECKER



WATERCOLOR

ファインアート



ホビー

Nail-Art System ネイルアートシステム

エアーブラシ・ネイルアート導入の際に必要なエアーブラシ、コンプレッサ、アクセサリーのセットです。

- NAS150 プロフェッショナルセットA (HP-AH)
- NAS250 プロフェッショナルセットB (HP-BH)



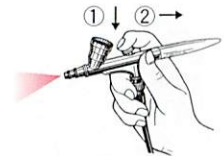
■セット内容

- ・エアーブラシ (HP-AHまたはHP-BH)
- ・オイルフリーミニコンプレッサ (IS-875)
- ・ネイルアートステンシル (NAS800.801.880)
- ・ネイルアートカラー
(NAT101.102.106.112.116.117.121.122. 123.124)
- ・ベースコート (NAT202)
- ・トップコート (NAT203)
- ・バーニッシュ (NAT201)
- ・エアーブラシクリーナー
- ・クリーナー (NAC201)
- ・エアーブラシハンガー (HPA-H2)
- ・ビデオテープ

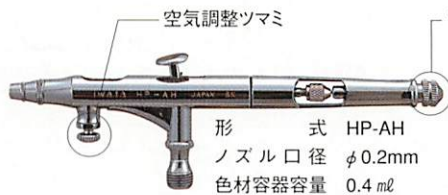
Airbrush エアーブラシ

ダブルアクション

トリガー(押しボタン)を下に押しと空気が吐出し、そのまま手前に引くと色材が噴霧します。



- ハイラインシリーズ・・・空気調整つまみ(空気量調節)、プリセットハンドル(色材噴出量調節)付

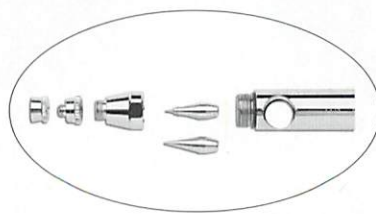


- ハイパフォーマンスプラスシリーズ・・・プリセットハンドル付



- エクリプスシリーズ・・・ドロップインノズルは分解洗浄が容易。

ノズル口径が大きいので広い面を塗布するボディアートに適しています。



Oilfree Mini Compressor オイルフリーミニコンプレッサ

コンプレッサ・減圧弁・除湿フィルタ・エアブラシホルダをパッケージに一体化し、空気使用時のみ作動する“オート ON/OFF 機能（圧力開閉器式）”を装備したコンパクト&静音設計です。

●イワタスタジオシリーズ

iwata studio series



IS-875

オプションの三又継ぎ手とストレートエアホースを追加するとエアブラシ2本を接続できます。

- ・IS-875は単気筒仕様のためエアブラシ1本のみ使用できます。(同時使用不可能)
- ・IS-925は2気筒とハイパワー仕様のためエアブラシ2本を使用できます。(同時使用可能)

接続例

AJ-1
三又継ぎ手

HPA-SH32
ストレートエアホース
3m (G1/8×G1/4)

仕様

形式 (名称)	IS-875 (Smart Jet Pro)	IS-925 (Power Jet Lite)
定格出力 Ps (W)	1/8 (91) 単気筒	1/6 (125) 2気筒
電源 V	単相100	
騒音値 dB	55以下	
空気取出口 B	G1/4	
外形寸法 mm (全長×奥行×全高)	310×156×260 (減圧弁・エアブラシホルダ・キャリアハンドル、脚ゴム等の突起部含む)	
質量 kg	6.4	7.9
付属品	・ストレートエアホース×1本 ・エアブラシホルダ×1個	

Accessories アクセサリー



NAT304 (118mL)
NAT316 (473mL)
エアブラシクリーナー
エアブラシ専用洗浄液



NAC201
クリーナー
エアブラシ内の色材捨て吹き容器



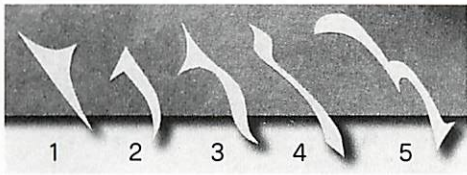
NAC211
フィルタ
NAC201交換用



HPA-H2
エアブラシハンガー

Nail-Art Accessories ネイルアートアクセサリ

●デザインマスク



- 1. NAS 802 セイル(100枚)
 - 2. NAS 806 デルタ(100枚)
 - 3. NAS 803 フレーム(100枚)
 - 4. NAS 804 ウィート(100枚)
 - 5. NAS 805 ライトニング(100枚)
- ・NAS 800 ブランクマスク(10枚)
130mm×130mm
 - ・NAS 801 セット
(NAS802.803.804.805.806各20枚)
 - ・NAS 807 テクスチャーキット(網目の布)

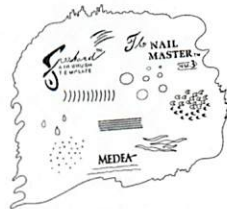
●ネイルマスターステンシル



NAS 601 カーブ



NAS 602 フリーハンド



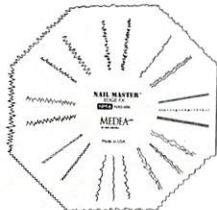
NAS 603 フリーハンド2



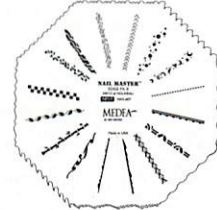
NAS 604 フレンチ



NAS 605 テクスチャーFX



NAS 606 エッジFX



NAS 607 エッジFX 2



NAS 608 スウィール



NAS 609 カンジ

●デザインウィールステンシル



NAS 860 パーティウィール



NAS 861 ホットウィール



NAS 862 ホリデー



NAS 863 サンファン



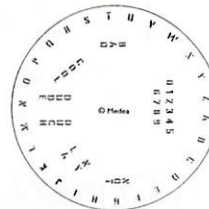
NAS 864 ジャングル



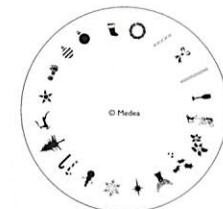
NAS 865 エジプト



NAS 866 ズー



NAS 869 ABC&123



NAS 870 クリスマス



NAS 872 バレンタイン



NAS 874 アメリカ



NAS 876 ハロウィン



NAS 880 トロピカル



NAS 882 ウェスタン



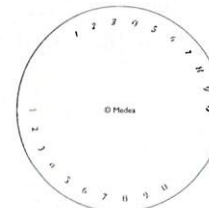
NAS 884 ベガス



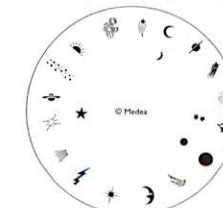
NAS 886 フローラル



NAS 888 アルファベット



NAS 890 ナンバー



NAS 892 コスモ

Nail-Art Accessories ネイルアートアクセサリ



ネイルアートカラー(30ml)



NAT202
ベースコート(15ml)



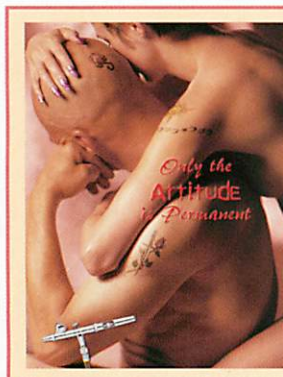
NAT203
トップコート(15ml)



NAT201 (30ml)
NAT204 (118ml)
バーニッシュ
トップコート前にエアブラシで
軽く塗布する定着材

•NAT101	クラウドホワイト	•NAT101 4	クラウドホワイト (118ml)	•NAT102	イエロー	•NAT103	ライトラベンダー
•NAT104	タフィーピンク	•NAT105	ピンクブロッサム	•NAT106	クリーミーコーラル	•NAT107	パッションピンク
•NAT108	マーブエレガンス	•NAT109	ライラック	•NAT110	ローズ	•NAT111	ハーベストオレンジ
•NAT112	サンセットオレンジ	•NAT113	テラコッタレッド	•NAT114	ブリックレッド	•NAT115	サンベークレッド
•NAT116	マジENDA	•NAT117	レッド	•NAT118	プラムアメジスト	•NAT119	ワイン
•NAT120	ブルゴーニュ	•NAT121	バイオレット	•NAT122	アイシーブルー	•NAT123	リーフグリーン
•NAT124	ブラックオニクス	•NAT125	ニューゴールド	•NAT126	シルバー	•NAT127	レッドコッパー
•NAT128	ブロンズ	•NAT130	ミントグリーン	•NAT132	スカイブルー	•NAT134	アーモンド
•NAT136	カリ	•NAT138	エメラルドグリーン	•NAT140	フォレストグリーン	•NAT142	サージグリーン
•NAT144	チョコレート	•NAT145	ネイビー	•NAT150	グレープ	•NAT152	ペリウィンクル
•NAT154	ピーチクリーム	•NAT156	モカ	•NAT158	マッシュルーム	•NAT160	ウィンターブラウン
•NAT162	スレートグレー	•NAT180	パール	•NAT181	ネオンレッド	•NAT182	ネオンオレンジ
•NAT184	ネオグリーン	•NAT186	ネオンイエロー	•NAT188	ネオンピンク	•NAT189	ネオンパープル
•NAT190	フレンチコーラル	•NAT191	フレンチコーラルティント	•NAT192	フレンチブラッシュ	•NAT193	フレンチベージュ
•NAT194	フレンチオイスター	•NAT195	フレンチエッグシェル				
•NAT202	ベースコート	•NAT203	トップコート	•NAT201	バーニッシュ	•NAT204	バーニッシュ (118ml)

Body-Art ボディーアート



How To Body-Art

- I 油分除去専用液を含ませたコットンパッドでボディアートを行う部分を拭きます。
- II ステンシルのシートを剥がし隙間のないよう肌に貼ります。
- III ボディアートカラーを良く振りエアブラシの色材容器に入れます。
- IV 塗布
- V ステンシルを剥がします。
- VI セッティングパウダーを付けたコットンパッドで軽く押さえ完成です。

※使用後のステンシルは II で剥がしたシートを再度貼り保管してください。

Body-Art Accessories ボディアート アクセサリー

ボディアートステンシル

シールタイプで数回繰り返し使用できます。

NBD-351	コスミックセット	
NBD-352	カンジ	婁 美 真 愛
NBD-353	シーライフ	
NBD-354	バード	
NBD-355	ミッドリフマッドネス	
NBD-356	ファンスタッフ	
NBD-357	サウスウェスト	
NBD-358	マッチョ	
NBD-359	フェミニン	
NBD-360	フラワー	
NBD-361	アルファベット	ABCD... abcde... 1234...
NBD-371	ヘナ1	
NBD-372	ヘナ2	
NBD-373	ヘナ3	



ボディアートカラー(15ml)



NBD-410
コットンパッド(80枚入)
綿100%



NBD-415
油分除去専用液(118ml)



NBD-425
セッティングパウダー(60g)
発色や色持ちも良くする定着材

・NBD-315	6色カラーセット (NBD-321.322.323.324.325.326)	・NBD-321	イエロー	・NBD-322	レッド
・NBD-323	ヘナブラウン	・NBD-324	ブルー	・NBD-325	グリーン
・NBD-327	ホワイト	・NBD-328	ピンク	・NBD-329	バイオレット
・NBD-331	タンジェリン	・NBD-332	エレクトリックブルー	・NBD-333	ジェードグリーン
・NBD-335	アウトラインブラック	・NBD-334	レモンイエロー		
・NBD-410	コットンパッド	・NBD-415	油分除去専用液	・NBD-425	セッティングパウダー



▲ 安全上のご注意



- ・エアブラシ作業の専用スプレーガンです。他の用途には使用しないでください。
- ・本カタログに記載のコンプレッサは、空気以外の気体の圧縮に使用しないでください。
(火災・破損などの原因となります。)
- ・ご使用前に取扱説明書をよくお読みのうえ、正しくお使いください。
- ・商品の改造は絶対にしないでください。
(十分な性能が発揮できないばかりか、故障の原因となります。)

●本カタログに記載の仕様は、商品改良のため予告なしに変更することがあります。
●仕様変更などにより、写真や内容が一部商品と異なる場合があります。

R100 本紙は古紙再生配合率
100%再生紙を使用しています。

PRINTED WITH SOY INK 本紙は大豆油インキで
印刷しています。

〒734-0023 広島市南区東雲本町一丁目9番1号
有限会社 松谷塗料店
 TEL (082)-282-7727 FAX (082)-282-7746
<http://www.matsutanitoryouten.jp>
[mail://info@matsutanitoryouten.jp](mailto://info@matsutanitoryouten.jp)



アネスト岩田株式会社

神奈川県横浜市港北区新吉田町3176 〒223-8501
 エアブラシチーム
 TEL (045) 591-1103 FAX (045) 594-0677

Printed in Japan CAT.No.S-104 2003.5.初.10.MA★26.7